

Temat: Re: Zapytanie o oferte cenową wykonania doświetlenia 5 bezpiecznych przejść dla pieszych w Lubartowie

Nadawca: DVS <dvs@dvs.net.pl>

Data: 03.10.2023, 19:39

Adresat: Artur Kuśmierzak

Witam,
W załączniku oferta
Serdecznie Pozdrawiam
Rafał Kuchta



Rafał Kuchta

tel.kom: 731 777 610
e-mail: r.kuchta@dvs.net.pl

DVS
Skrzyszków 302
33-156 Skrzyszków
NIP:9930377502
e-mail: dvs@dvs.net.pl
www: www.dvs.net.pl

ELEKTRONIKA DLA DROGOWNICTWA

W dniu 03.10.2023 o 16:12, Artur Kuśmierzak pisze:

Dzień Dobry,

Proszę ofertę cenową wykonania wraz z montażem 5 bezpiecznych przejść dla pieszych zgodnie z przesłaną dokumentacją.

Przejścia z czujnikiem ruchu, z maksymalnym doświetleniem, z regulacją doświetlenia oraz z zasilaniem kablowym oraz zewnętrznym.

Załączniki:

5x przejście dla pieszych lubartów 1a .pdf

1,6 MB

03.10.2023, Skrzyszów

Lubartów

Oferta ważna 30 dni

Bezpieczne przejście DVS SNAKE(max moc 56W-regulowana) z wysięgnikiem, czujnikiem ruchu, układem zasilania z sieci, znakiem aktywnym „kroczący ludzik” oraz fundamentem prefabrykowanym i montażem.

Zasada działania: Lampa świecą stale ze zmniejszoną jasnością a po wykryciu pieszego rozświetlają się do pełnej jasności i załącza się aktywny znak (i ewentualnie aktywne „kocie oczka”). Radiowo powiadamiana jest lampa z drugiej strony przejścia i również się rozświetla i załącza aktywny znak

Zestaw oświetlenia przejścia na ul. Cichej w Lubartowie:

44350zł netto/54550,5zł brutto

Zestaw oświetlenia przejścia na skrzyżowaniu ul. Lipowej i Słowackiego w Lubartowie:

43500zł netto/53505zł brutto

Zestaw oświetlenia przejścia na skrzyżowaniu ul. Lubelskiej i Cichej w Lubartowie:

40440zł netto/49741,2zł brutto

Zestaw oświetlenia przejścia ul. Piaskowej w Lubartowie:

42800zł netto/52644zł brutto

Zestaw oświetlenia przejścia na ul. Słowackiego w Lubartowie:

43120zł netto/53037,6zł brutto

Ewentualne dodatki:

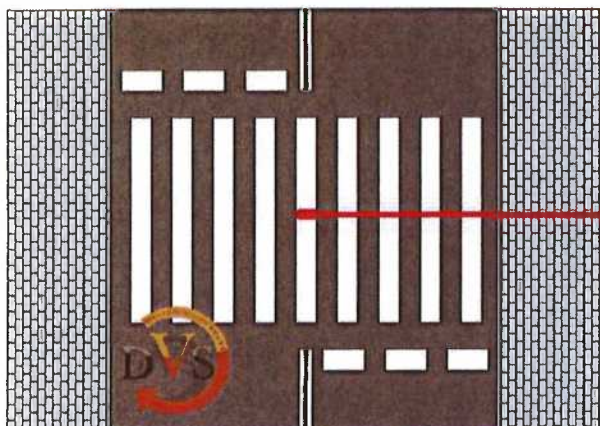
wysięg do znaku +550 zł netto/ sztuka

Cena 1 szt. Aktywnego Kocięgo Oczka (PEO) jednokierunkowego: **990 zł netto/szt**

Cena 1 szt. Aktywnego Kocięgo Oczka (PEO) dwukierunkowego: **1190zł netto/szt**

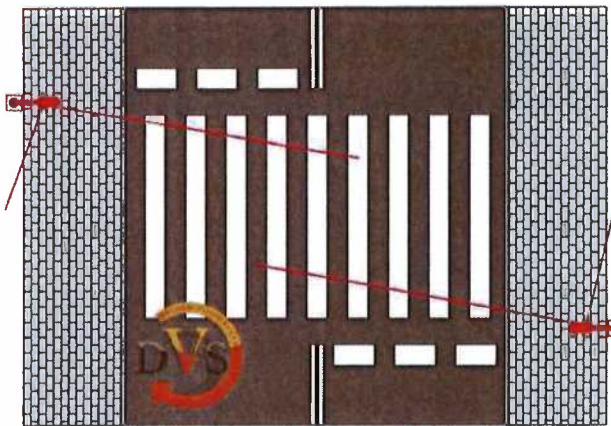
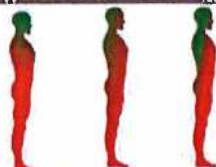
Lampa DVS SNAKE	Standard	Opcja
Max moc lampy	20-56W (regulowana)	112W, 168W
Jasność	Do 9400lm	Do 28200lm
Autonomia (zasilanie solarne)	7dni	14-20, 21-30 dni
Grubość stali masztu	4,5mm	
Długość wysięgu	Do 2m	Do 6m
Rodzaj doświetlenia	Wertykalne, soczewki dostosowane do przejścia dla pieszych, lampa regulowana którą dos	
Rodzaj zasilania	230 VAC Buforowe z latarni	Solarne, Solarne + turbina wiatrowa
Jasność pojedynczego punktu znaku	18000mcd	24000, 32000mcd
Rodzaje aktywnego znaku	2 pulsatory fi100mm, 2 pulsatory fi200mm, „kroczący ludzik”, „kroczący ludzik” + 2 pulsatory fi 100mm lub fi 200mm	





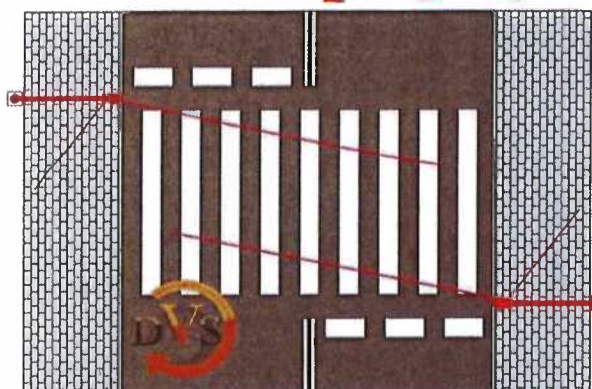
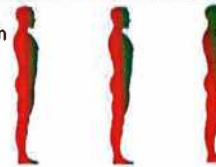
wysokość oprawy: 5m
odległość oprawy od przejścia: 0m
lampa na środku przejścia

0% widoczność pieszego 100%



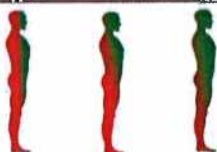
wysokość oprawy: 5m
odległość oprawy od przejścia: 0m
lampa z krótkim wysięgiem

0% widoczność pieszego 100%

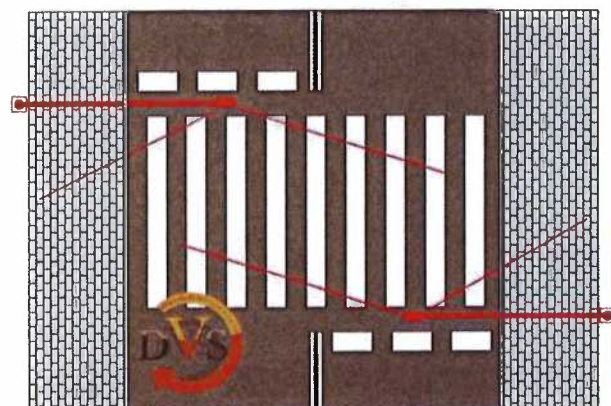


wysokość oprawy: 5m
odległość oprawy od przejścia: 0m
lampa ze średnim wysięgiem

0% widoczność pieszego 100%

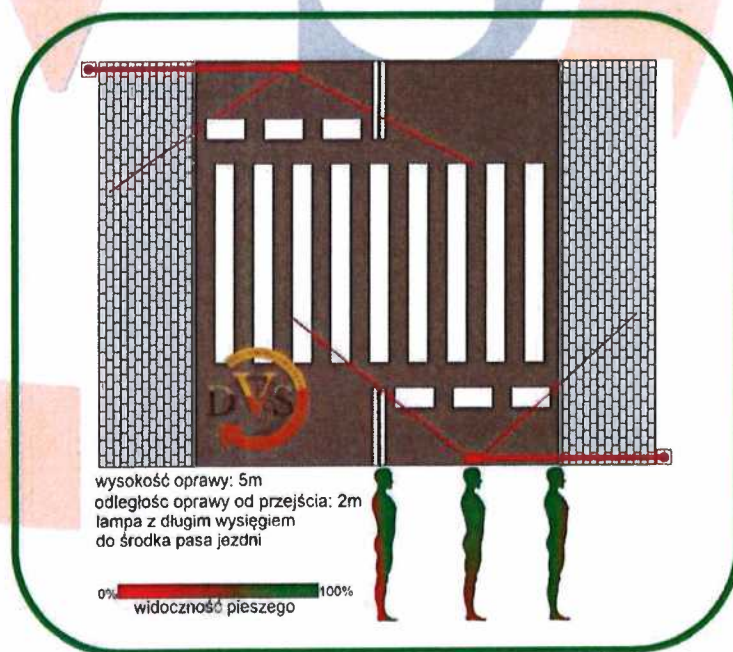


UMIEJSCOWIENIE OŚWIETLENIA PRZEJŚCIA A WIDOCZNOŚĆ PIESZEGO w kolejności od najgorszego do najlepszego wariantu. Jedynie ostatnia wersja spełnia wszystkie wytyczne Ministerstwa w sprawie podświetleń pieszego a przedostatnia już jest i tak bardzo dobra. Pozostałe są nieodpowiednie. Słup może być wyższy jeżeli zastosuje się go w odległości od środka przejścia $\sim 0.7x$ wysokość słupa



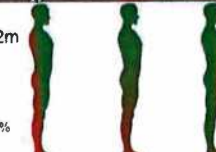
wysokość oprawy: 5m
odległość oprawy od przejścia: 0m
lampa z długim wysięgiem do środka pasa jezdni

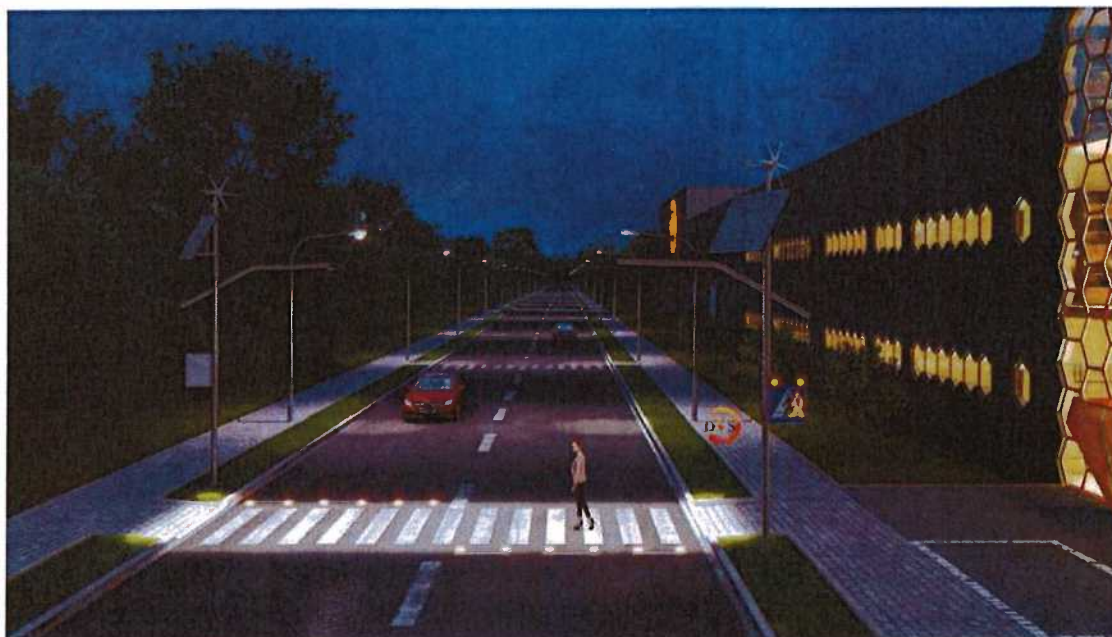
0% widoczność pieszego 100%



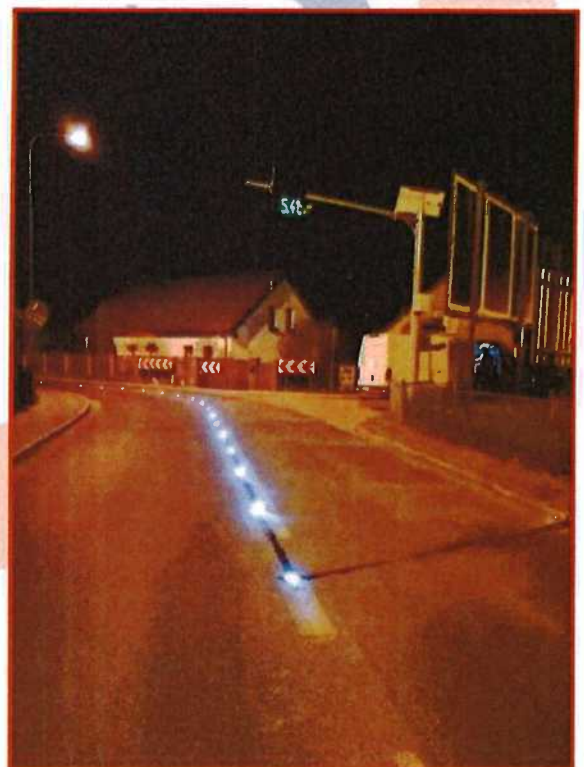
wysokość oprawy: 5m
odległość oprawy od przejścia: 2m
lampa z długim wysięgiem do środka pasa jezdni

0% widoczność pieszego 100%





***Dla poprawnego działania systemu przy użyciu zasilania solarnego Zamawiający jest zobowiązany sprawdzić przed zamówieniem czy w miejscu montażu w bliskiej odległości nie ma obiektów zasłaniających kierunek południowy. Jeśli w miejscu montażu występują przeszkody ograniczające nasłonecznienie paneli to Zamawiający bierze odpowiedzialność za zmniejszenie się autonomii i możliwe przerwy w działaniu znaku w okresie zimowym.**





Warunki handlowe:

1. Podstawową formą rozliczenia zamówienia jest przedpłata 100%. Odroczone terminy płatności możliwe są tylko w przypadku, gdy Zamawiający spełnia poniższe warunki:
 - a) W ciągu **ostatnich 12 m-cy** zrealizowała min. 3 zamówienia z przedpłatą 100%. Brak 3 zamówień w ciągu ostatnich 12 m-cy mimo wieloletniej współpracy również skutkuje koniecznością przedpłaty 100%.
 - b) Brak zaległości płatniczych za wcześniejsze realizacje.
 - c) Brak negatywnych informacji o kondycji finansowej Zamawiającego.
2. DVS zastrzega sobie prawo do własności zakupionego towaru aż do momentu całkowitego uregulowania należności. Zaległość płatnicza (nawet w przypadku dalszej odsprzedaży) będzie skutkować:
 - a) Wyłączeniem, a w skrajnych przypadkach nawet demontażem urządzenia.
 - b) Opłatą uruchomieniową przywracającą stan poprzedni po uregulowaniu zaległej płatności.
 - c) Przeniesieniem praw wierzytelności na osoby trzecie.
 - d) Brakiem gwarancji i wynikających z tego tytułu obowiązków ze strony sprzedawcy.
 - e) Wstrzymaniem realizacji kolejnych zamówień, jeśli takowe będą złożone.
3. **Realizacja zamówienia:**
 - a) W przypadku przedpłaty - zamówienie zostaje przyjęte do realizacji dopiero w momencie przysłania potwierdzenia opłacenia faktury PRO FORMA.
 - b) **Czas realizacji zamówienia** – założeniem jest że każde zamówienie zrealizowane jest max. do 3 tygodni, a część asortymentu dostępna jest od ręki. Jednak w drugim półroczu czas oczekiwania może się wydłużyć (szczególnie przy zamówieniach z usługą montażu) dlatego w tym okresie warto dopytać o termin realizacji.
 - c) W przypadkach niezależnych od nas, DVS zastrzega sobie prawo do wydłużenia terminu realizacji (wcześniej ustalonego) o czym niezwłocznie poinformuje zamawiającego.

